



in partnership con



174
M

Angelini Immobiliare Spa
Studio Transit

VP-Modulo

Full

Headquarters

ESSENZE

PIANTE PER INTERNO

Spathiphyllum, Clorophitum,
Syngonium, Tradescantia, Ficus, Pothos

PIANTE PER ESTERNO

Liriope, Hedere Helix, Heuchera,
Ficus repens



Sistema: pieno

Nella nuova sede di Angelini Industries a Roma sono stati installati 9 giardini verticali indoor e outdoor.

MOSSwall® è stato installato sia all'ingresso dell'edificio, a fare da sfondo al logo aziendale, sia per rivestire i vani ascensori di quattro scale, ciascuno alto oltre 20 metri.

L'edificio ha ottenuto la certificazione LEED Platinum, il più alto livello di certificazione.

I Giardini Verticali VP-Modulo possono contribuire all'ottenimento della certificazione LEED® dell'edificio.

In the new headquarters of Angelini Industries in Rome, the landscape was moved from the horizontal to the vertical plane, introducing 9 vertical indoor and outdoor gardens.

MOSSwall® was installed both at the entrance to the building as a background to the company logo and to cover the lift shafts of four staircases, each more than 20 metres high.

The building has achieved LEED Platinum certification, the highest level of certification.

VP-Modulo Vertical Gardens can contribute to the building's LEED® certification.





VP-Modulo

Full

Residence

ESSENZE

*Iris japonica, Liriope graminifolia,
Bergenia cordifolia,
Heuchera sanguinea,
Heuchera micracantha palace purple,
Geranium x cantabrigiense
biokovo, Reinekia carnea*

Oggi la grande parete vegetale offre alla facciata non solo un indiscutibile valorizzazione estetica ma anche una performance energetica e contribuisce allo sviluppo della biodiversità.

Today, the large vegetation wall not only offers the façade an undeniable aesthetic enhancement but also an energy performance and contributes to the development of biodiversity.



Un elegante complesso residenziale in località Massagno ospita una sontuosa parete di verde verticale.

Il Giardino Verticale in facciata è stato disegnato a blocchi per evidenziare l'architettura delle finestre: sono stati creati più di quaranta micro giardini verticali, ciascuno indipendente dal punto di vista della fertirrigazione.

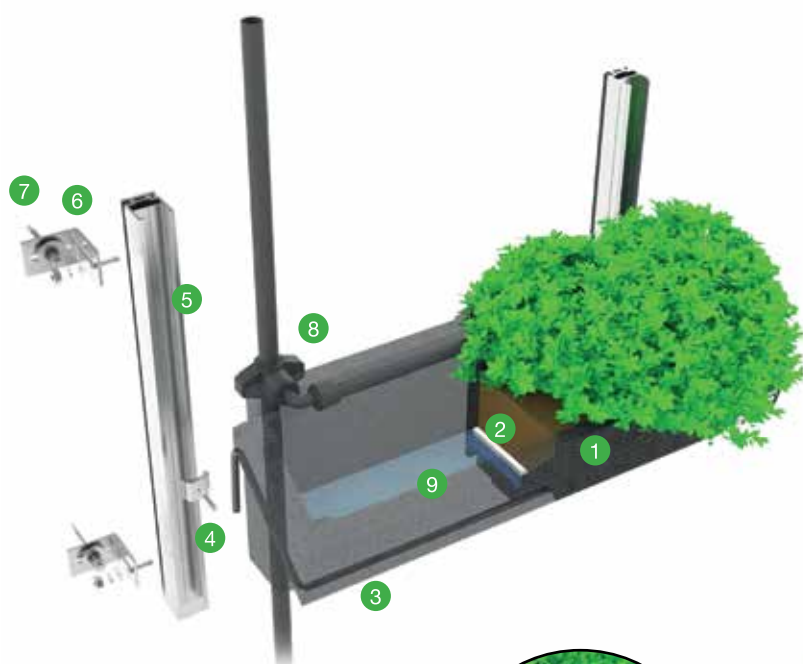
An elegant residential complex in Massagno is host to a magnificent wall of vertical greenery.

The Vertical Garden on the façade was designed in blocks to highlight the architecture of the windows: more than forty vertical micro-gardens were created, each independent from the point of view of fertigation.



SCHEDA TECNICA - DATA SHEET

VP-MODULO



- 1 Vaschetta modulare in epp
Modular vase in epp
- 2 Filtro / *Filter*
- 3 Sostegno vaschetta / *Vase holder*
- 4 Clip regolabile / *Adjustable clip*
- 5 Montante in alluminio / *Aluminium upright*
- 6 Staffa di ancoraggio / *Wall bracket*
- 7 Tassello fissaggio / *Fixing block*
- 8 Sistema di irrigazione / *Irrigation system*
- 9 Riserva idrica / *Water reserve*
- 10 Intaglio per ala gocciolante 8mm e 16mm
Carving for both 8mm e 16mm driplines



Video di montaggio
Mounting video



IPOTESI DI LAYOUT LAYOUT EXAMPLES

Moduli in EPP riciclabile (dimensioni 60x17,5x19 cm; carico al mq 20-60 kg/mq) sono progettati per ospitare le essenze coltivate in apposito substrato e garantire una riserva idrica al fine di ottimizzare i consumi.

The modular trays in recyclable EPP (dimensions 60x17,5x19 cm; load per sqm 20-60 kg/mq) are designed to accommodate the essences cultivated in a special substrate, with a water reserve that optimizes consumption.



RAMPICANTE
CLIMBING



ALTERNATO
ALTERNATING



ANGOLARE - CORNER



MISTO - MIXED



PIENO - FULL



VP-Modulo Full Office

01/02_ Korian, Progetto CMR

03_ Banca del Sempione, Federico Malnati Architect

04_ Office

Lavorare a contatto con la natura ha diversi vantaggi dimostrati da molteplici studi: migliora la concentrazione, garantisce un'aria più pulita e riduce l'inquinamento acustico.

Working in contact with nature has several advantages, proven by many studies: it improves concentration, provides cleaner air and reduces noise pollution.



Progettare un "green office" con soluzioni innovative, tecnologiche e naturali trasmette il messaggio positivo di cultura d'impresa distintiva e proiettata nel futuro.

Designing a 'green office' with innovative, technological and natural solutions conveys a positive message of a distinctive and future-oriented corporate culture.



01

VP-Modulo

Full

Ho.Re.Ca

01_ Green Hole, Arch. Alessandro Rocchi

02_ Eppol Pie

03_ Restaurant Villa Giardino

04/05_ Hotel Concorde, Studio Mamo



03

In questi progetti sono stati utilizzati i Giardini Verticali come soluzioni progettuali ideali per creare luoghi smart che abbiano sia un valore estetico che un valore funzionale al benessere delle persone che li utilizzano.

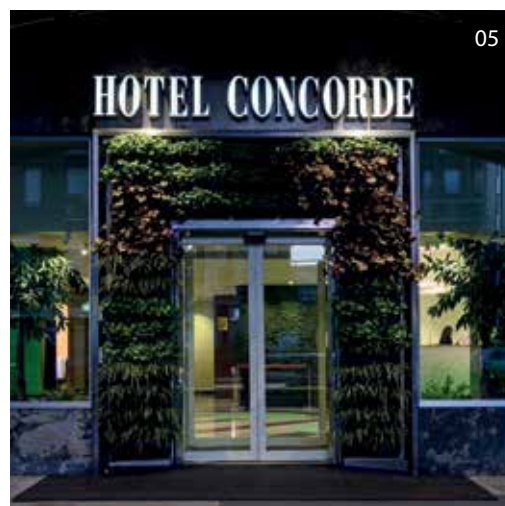
Vertical Gardens have been used in these projects as ideal design solutions to create smart places that have both an aesthetic value and a functional value for the well-being of the people who use them.



04



02



05

Progettare un "green office" con soluzioni innovative, tecnologiche e naturali trasmette il messaggio positivo di cultura d'impresa distintiva e proiettata nel futuro.

Designing a 'green office' with innovative, technological and natural solutions conveys a positive message of a distinctive and future-oriented corporate culture.



VP-Modulo

Full

Private Villa

ESSENZE

Bergenia cordifolia, Heuchera micrantha,
Heuchera sanguinea, Liriope graminifolia,
Geranium macrorhizum

Sistema: pieno



La villa, situata in una posizione favorevole dal punto di vista naturale, gode da un lato della vista del lago e dall'altro di quella delle piante della collina.

La villa è stata ulteriormente valorizzata grazie all'installazione sulla facciata posteriore di un Giardino Verticale, creando così un legame tra la collina e la casa.

The villa is situated in a favourable natural location, enjoying views of the lake on one side and the hillside vegetation on the other.

The villa has been further enhanced by the installation of a Vertical Garden on the rear façade, thus creating a link between the hillside and the house.

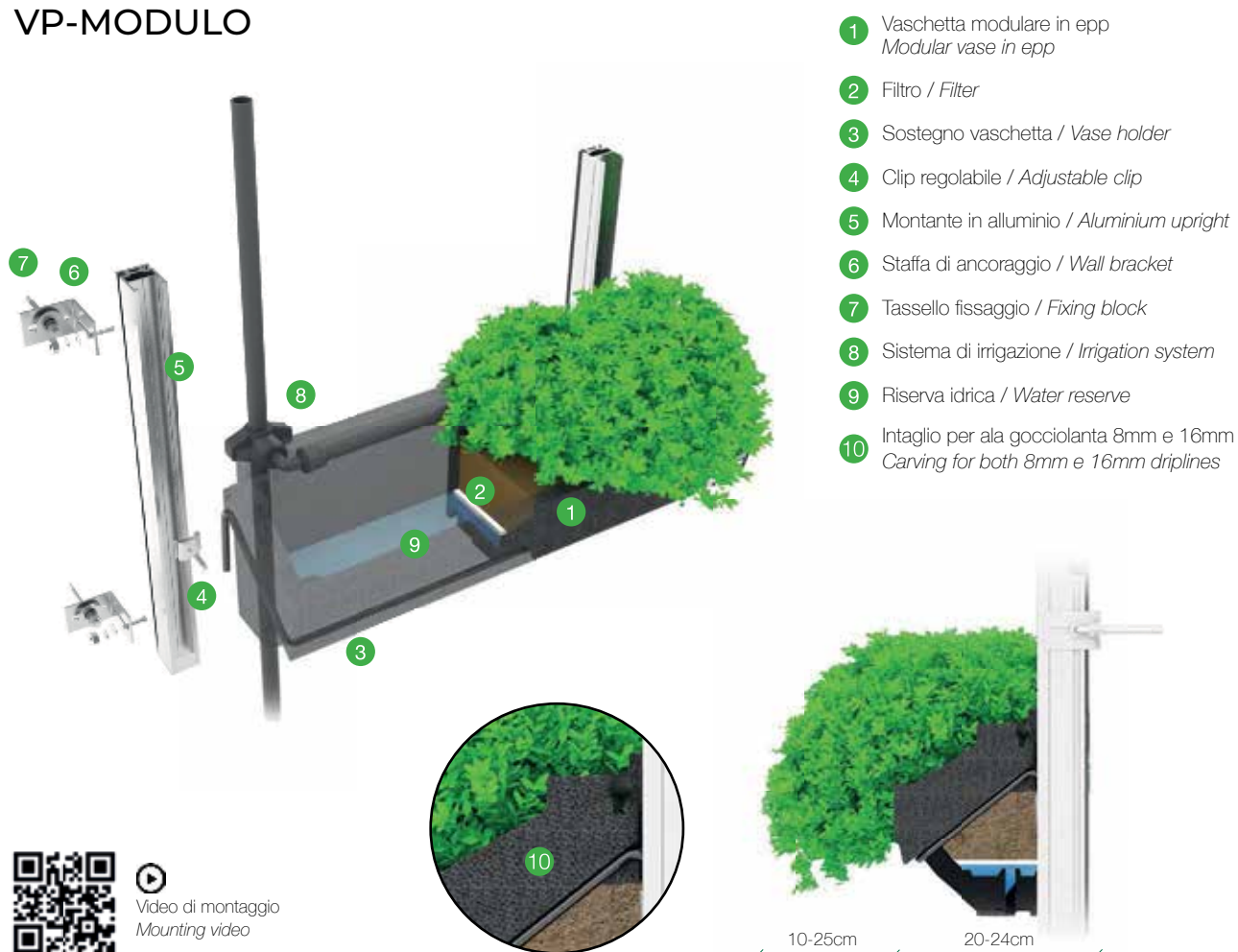


30
MQ

Villa Privata
azplus

SCHEDA TECNICA - DATA SHEET

VP-MODULO



- 1 Vaschetta modulare in epp
Modular vase in epp
- 2 Filtro / *Filter*
- 3 Sostegno vaschetta / *Vase holder*
- 4 Clip regolabile / *Adjustable clip*
- 5 Montante in alluminio / *Aluminium upright*
- 6 Staffa di ancoraggio / *Wall bracket*
- 7 Tassello fissaggio / *Fixing block*
- 8 Sistema di irrigazione / *Irrigation system*
- 9 Riserva idrica / *Water reserve*
- 10 Intaglio per ala gocciolante 8mm e 16mm
Carving for both 8mm e 16mm driplines

IPOTESI DI LAYOUT LAYOUT EXAMPLES

Moduli in EPP riciclabile (dimensioni 60x17,5x19 cm; peso 60 kg circa al metroquadrato) sono progettati per ospitare le essenze coltivate in apposito substrato e garantire una riserva idrica al fine di ottimizzare i consumi.

The modular trays in recyclable EPP (dimensions 60x17,5x19 cm; weight 60 kg for square meter) are designed to accommodate the essences cultivated in a special substrate, with a water reserve that optimizes consumption.



RAMPICANTE
CLIMBING



ALTERNATO
ALTERNATING



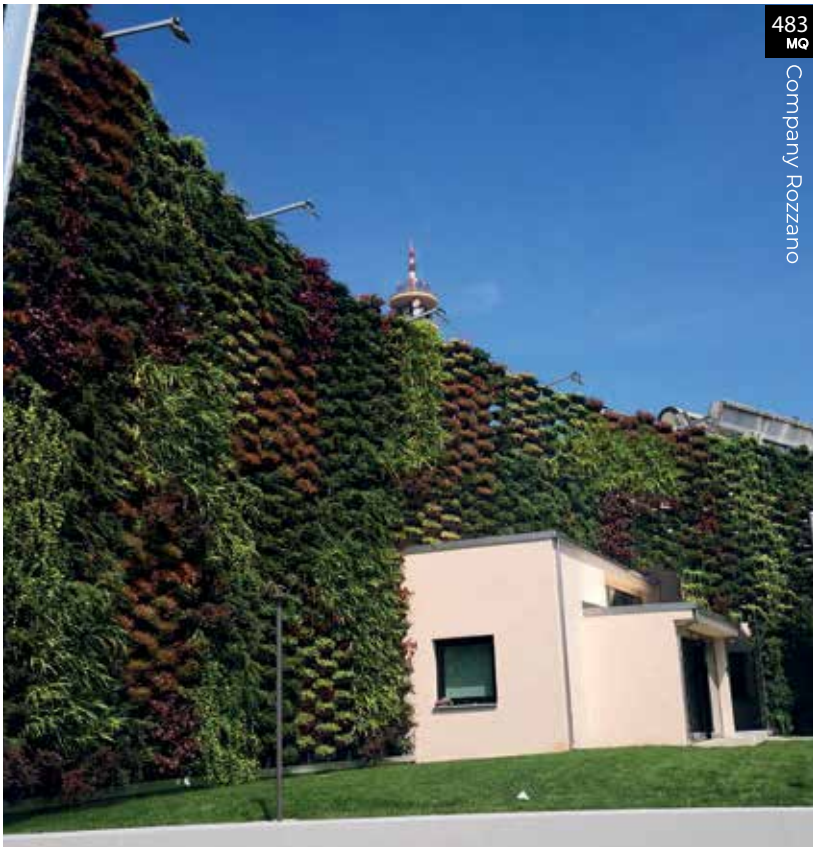
ANGOLARE - CORNER



MISTO - MIXED



PIENO - FULL



483
MQ

Company Rozzano

VP-Modulo Alternating Company

ESSENZE

Berberis thunbergii, Lonicera nitida,
Heuchera sanguinea, Abelia grandiflora, Loropetalum,
Iris japonica, Rosmarinus prostratus, Cotoneaster
Hypericum moserianum, Hedera, Vinca mayor

Sistema: alternato

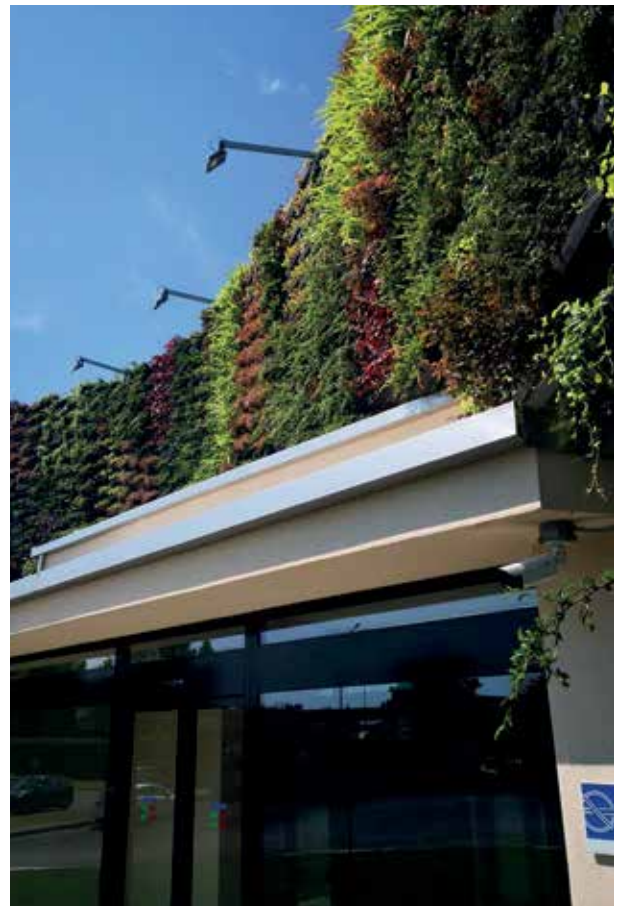
Il progetto ha previsto la realizzazione di un muro ad arco ad altezza degradante per mascherare i fabbricati industriali posti dietro all'ingresso dell'azienda.

Di fronte la facciata dei fabbricati industriali è stata costruita una quinta formata da una struttura metallica autoportante ad arco che ha costituito il supporto per il Giardino Verticale.

The project involved the construction of an arched wall at a degrading height to mask the industrial buildings behind the company entrance. In front of the façade of the industrial buildings, a backdrop formed by a self-supporting arched metal structure was built.

Giardino Verticale bifacciale: le due facciate presentano layout botanici diversi.

Two-sided Vertical Garden: the two façades have different botanical layouts.





170
MO
Residenza Bari
Biosystem Company

VP-Modulo Alternating Building

ESSENZE

Nepeta x faassenii, *Aptenia cordifolia*, *Dichondra argentea*, *lippa repens*, *Polygonumj capitatum*, *Carex remota*, *Santolina virens*, *Agapanthus africanus*, *Drosanthemu floribundum*

Sistema: alternato

Un progetto di rigenerazione urbana nel centro di Bari.

Sulla facciata che dà sull'ingresso di questo condominio sono stati collocati due Gairdini Verticali che raggiungono un'altezza di 23 m. Il sistema alternato permette alle piante di avere una maggiore possibilità di crescita e di abbattere i costi di manutenzione.

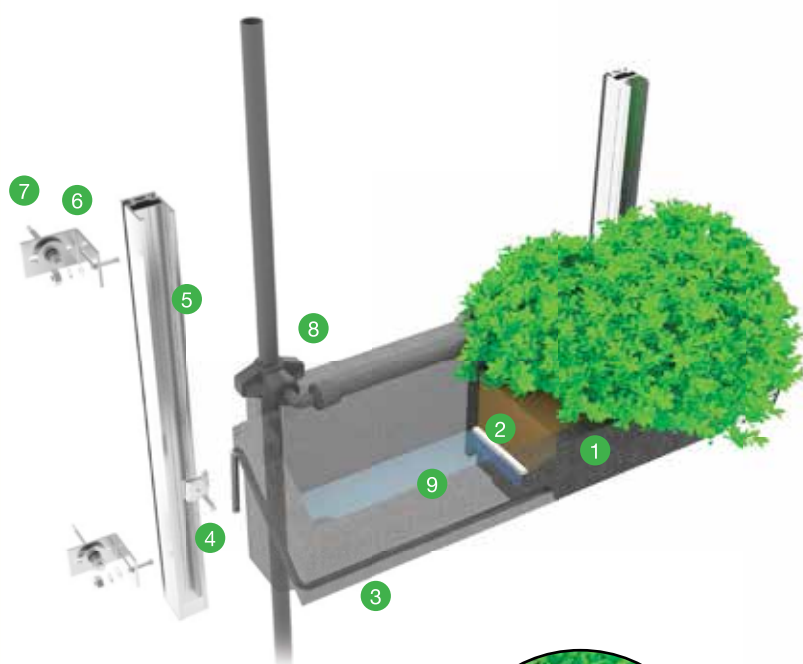
An urban regeneration project in the centre of Bari.

On the façade facing the entrance of this apartment building, two Vertical Gardens have been placed, reaching a height of 23 m. The alternating system allows the plants to have a greater possibility of growth and reduces maintenance costs.



SCHEDA TECNICA - DATA SHEET

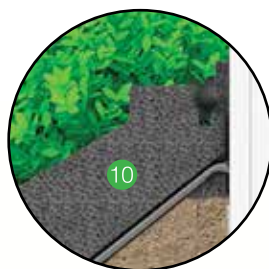
VP-MODULO



- 1 Vaschetta modulare in epp
Modular vase in epp
- 2 Filtro / *Filter*
- 3 Sostegno vaschetta / *Vase holder*
- 4 Clip regolabile / *Adjustable clip*
- 5 Montante in alluminio / *Aluminium upright*
- 6 Staffa di ancoraggio / *Wall bracket*
- 7 Tassello fissaggio / *Fixing block*
- 8 Sistema di irrigazione / *Irrigation system*
- 9 Riserva idrica / *Water reserve*
- 10 Intaglio per ala gocciolante 8mm e 16mm
Carving for both 8mm e 16mm driplines



Video di montaggio
Mounting video



IPOTESI DI LAYOUT LAYOUT EXAMPLES

Moduli in EPP riciclabile (dimensioni 60x17,5x19 cm; peso 60 kg circa al metroquadrato) sono progettati per ospitare le essenze coltivate in apposito substrato e garantire una riserva idrica al fine di ottimizzare i consumi.

The modular trays in recyclable EPP (dimensions 60x17,5x19 cm; weight 60 kg for square meter) are designed to accommodate the essences cultivated in a special substrate, with a water reserve that optimizes consumption.



PIENO - FULL



RAMPICANTE - CLIMBING



ANGOLARE - CORNER



MISTO - MIXED



ALTERNATO - ALTERNATING



400
Mq

Reale Mutua Immobiliare
Studio Kuadra

VP-Modulo Climbing Residence

ESSENZA
Hedera helix

Sistema: rampicante

Due delle facciate che danno sulla corte interna di questo palazzo adibito a uffici, nel centro di Torino, sono state valorizzate rivestendole con un Giardino Verticale rampicante.

Two of the facades overlooking the inner court of this office building in the centre of Turin have been enhanced by covering them with a climbing Vertical Garden.



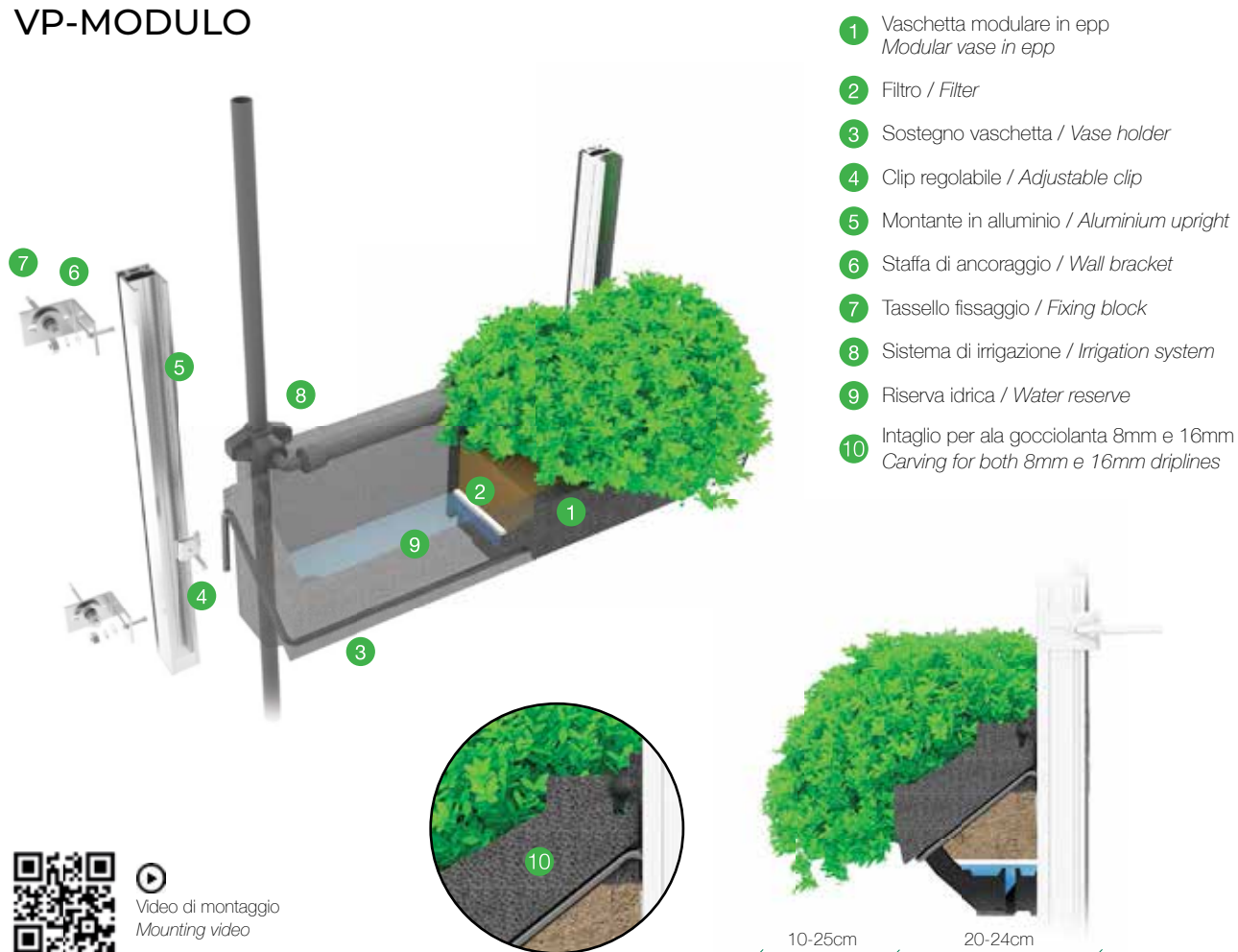
La scelta botanica monoessenza ha permesso di ricoprire una vasta superficie attutendo i costi.

The single-essence botanical choice made it possible to cover a large area while keeping costs down



SCHEDA TECNICA - DATA SHEET

VP-MODULO



Video di montaggio
Mounting video

IPOTESI DI LAYOUT LAYOUT EXAMPLES

Moduli in EPP riciclabile (dimensioni 60x17,5x19 cm; carico al mq 20-60 kg/mq) sono progettati per ospitare le essenze coltivate in apposito substrato e garantire una riserva idrica al fine di ottimizzare i consumi.

The modular trays in recyclable EPP (dimensions 60x17,5x19 cm; load per sqm 20-60 kg/mq) are designed to accommodate the essences cultivated in a special substrate, with a water reserve that optimizes consumption.



PIENO - FULL



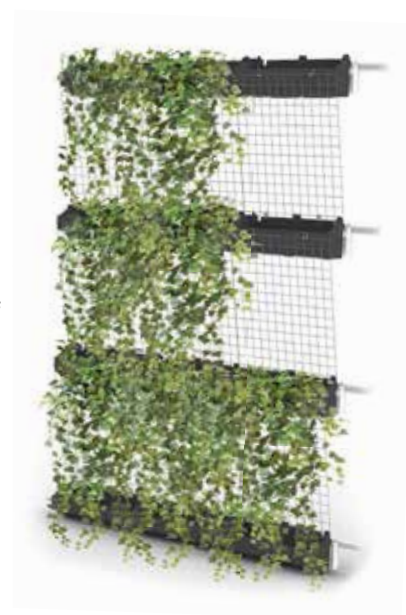
ALTERNATO - ALTERNATING



ANGOLARE - CORNER



MISTO - MIXED



RAMPICANTE - CLIMBING

CERTIFICAZIONI - CERTIFICATIONS



La nostra esperienza nel verde verticale ci ha permesso di ideare un sistema innovativo per la realizzazione di Giardini Verticali modulari. Il sistema VP-MODULO è una struttura brevettata che permette il passaggio di aria nell'intercapedine creata tra essa e la parete portante, creando una protezione che garantisca un miglior isolamento termico e acustico. *Our experience in vertical green has allowed us to devise an innovative system for the realization of modular Vertical Gardens. VP-MODULO is a patented structure that allows air to pass through the gap created between it and the load-bearing wall, creating a protection that provides better thermal and acoustic insulation.*



VP-MODULO ha ottenuto la propria mappatura LEED®, il nostro prodotto può contribuire quindi all'ottenimento della certificazione LEED® dell'edificio. Scegliere il nostro VP-MODULO porterà un valore strategico al progetto di costruzione o riqualificazione. *VP-MODULO has obtained its own LEED® mapping, our product can therefore contribute to the LEED® certification of the building. Choosing our VP-MODULO will bring strategic value to your construction or redevelopment project.*



WELL è un sistema di rating basato sulla valutazione dell'impatto che un edificio può avere sulla salute ed il benessere di chi lo vive quotidianamente. Convivere con il verde ogni giorno, soprattutto nei luoghi di lavoro, può apportare enormi benefici in molteplici aree, è questo ciò che emerge chiaramente dalla mappatura WELL dei nostri prodotti di verde tecnologico: un ambiente progettato secondo gli standard WELL garantisce agli occupanti un notevole miglioramento in termini di stress, umore, produttività e benessere psico-fisico in generale. *WELL is a rating system based on assessing the impact a building can have on the health and well-being of those who live in it every day. Living with greenery every day, especially in the workplace, can bring enormous benefits in many areas, and this is what emerges clearly from the WELL mapping of our green technology products: an environment designed according to WELL standards guarantees occupants a significant improvement in terms of stress, mood, productivity and general psycho-physical wellbeing.*



Il Sistema VP-MODULO è certificato rispetto ad alcuni Criteri Ambientali Minimi per l'affidamento di servizi di progettazione e lavori per la nuova costruzione, ristrutturazione e manutenzione di edifici pubblici. *The VP-MODULO System is certified against certain Minimum Environmental Criteria for the awarding of design and works services for the new construction, renovation and maintenance of public buildings.*



Il sistema VP-MODULO è stato testato e certificato alla resistenza termica che conferma un miglioramento nella prestazione termica della parete su cui viene installato. Il sistema VP-MODULO si può inserire all'interno di progetti BIM per velocizzare e semplificare l'inserimento dei Giardini Verticali. *The VP-MODULO System has been tested and certified for thermal resistance, which confirms an improvement in the thermal performance of the wall on which it is installed. BIM (Building Information Modeling). The VP-MODULO System can be inserted into BIM projects to speed up and simplify the insertion of Vertical Gardens.*



Il sistema VP-MODULO è stato testato e certificato alla resistenza al fuoco da primario istituto italiano di certificazioni. *The VP-MODULO system has been tested and certified for fire resistance by a main Italian certification institute.*



Il sistema VP-MODULO si può inserire all'interno di progetti BIM per velocizzare e semplificare l'inserimento dei Giardini Verticali. *The VP-MODULO System can be inserted into BIM projects to speed up and simplify the insertion of Vertical Gardens.*



verdeprofilo.com

see more:



WE ARE NATURE

A new vision of greenery in architecture and design

verdeprofilo.com

in partnership con
effedueitalia.com